

---

# LEZOKO HIRI-MUGIKORTASUN IRAUNKORRERAKO PLANA

---



Lezoko Unibertsitateko Udala

Lezoko Unibertsitateko Udala

---

**2021eko urtarrila**

---



Venezuela Plaza, 1  
48001 Bilbao, Bizkaia  
T. 94 655 62 23  
F. 94 657 43 04  
[www.ingartek.com](http://www.ingartek.com)

# LEZOKO HIRI-MUGIKORTASUN IRAUNKORRERAKO PLANA:

---

## **1. FASEA: MUGIKORTASUNAREN DIAGNOSTIKOA**

### **1. eranskina: Mugikortasunari buruzko inkesta**

1. dokumentua: Aurrediagnostikoa

2. dokumentua: Mugikortasunaren diagnostikoa

**1. eranskina: Mugikortasunari buruzko inkesta**

2. eranskina: Trafikoaren analisia

3. eranskina: Bidegorriaren analisia

4. eranskina: Aparkaleku plazen analisia

3. dokumentua: Datu-baseak

4. dokumentua: Planaren diagnostikoa

# Aurkibidea

<b>01. SARRERA</b>	<b>5</b>
<b>02. INKESTAREN EMAITZAK</b>	<b>6</b>
02.1 Inkestatuen ezaugarriak	6
02.2 Bidaiaren ezaugarriak	9
02.3 Hobetzeko puntuak	14
02.4 Pandemiaren eragina	15
<b>03. GALDETEGIA</b>	<b>16</b>

## Taulen aurkibidea

1. taula: Inkestatutako biztanleriaren sexua.....	6
2. taula: Inkestatutako biztanleriaren adina .....	6
3. taula: Inkestatuen bizilekua.....	7
4. taula: Inkestatuen lanbidea .....	7
5. taula: Inkestatuen lanbidea eta sexua .....	8
6. taula: Inkestatuek egindako desplazamenduen jatorri-helmuga matrizea.....	9
7. taula: Inkestatuek erabiltzen duten garraiobidea .....	12
Taula 8. taula: Modu konbinatuak.....	12
9. taula: Inkestatuek egindako bidaiaren arrazoia .....	13
10. taula: Inkestatuek egiten dituzten joan-etorrien maiztasuna.....	13
11. taula: Mugikortasunari dagokionez hobetu beharreko puntuak .....	14
12. taula: Bidaia pandemiaren ondorioz egitea .....	15
13. taula: Pandemiaren ondorioz garraiobidea aldatzea .....	15

## Irudien aurkibidea

1. irudia: Inkesta-puntuen kokapena .....	5
2. irudia: Lezo barruko joan-etorrien banaketa, jatorriaren arabera .....	10
3. irudia: Lezo barruko joan-etorrien banaketa, helmugaren arabera .....	10
4. irudia: Lezo barruko joan-etorrien banaketa, jatorri eta/edo helmugaren arabera .....	11

## Grafikoen aurkibidea

1. grafikoa: Inkestatutako biztanleriaren banaketa, sexuaren eta adinaren arabera .....	7
2. grafikoa: Inkestatuen banaketa, lanbidearen eta sexuaren arabera .....	8
3. grafikoa: Inkestatuek erabiltzen dituzten garraiobideen banaketa. ....	12
4. grafikoa: Inkestatuek egindako bidaiaren arrazoia, sexuaren arabera .....	13
5. grafikoa: Mugikortasunari dagokionez hobetu beharreko puntuak .....	14

---

# 01. Sarrera

---

Eranskin honek Lezon egindako inkesta-prozesutik eratorritako emaitzak jasotzen ditu.

Udalerrian ematen den mugikortasunaren ezaugarriak zehaztu nahi ditu inkestak. Horretarako, inkestatutako pertsonen jatorriari, helmugari, garraiobideari, arrazoiari eta abarri dagokionez egindako joan-etorriei buruzko galderak egin dira.

Galdetegia dokumentu honen amaieran kontsulta daiteke.

Inkestak 3 lanegunetan zehar egin zaizkie oinezkoiei, txirrindulariei eta gidariei, udalerriko 10 eremutan; horietatik 6 hiri-ingurunean daude, eta gainerakoak industrialdean. Sarbideak eta gune jendetsuenak lehenetsi dira.



1. irudia: Inkesta-puntuaren kokapena

## 02. Inkestaren emaitzak

Atal honek inkestaren emaitzen azterketa jasotzen du. Guztira, **462** inkesta egin dira; horietatik % 82,9 aurrez aurre egin dira, eta gainerako % 17,1a telefonoz.

### 02.1 Inkestatuen ezaugarriak

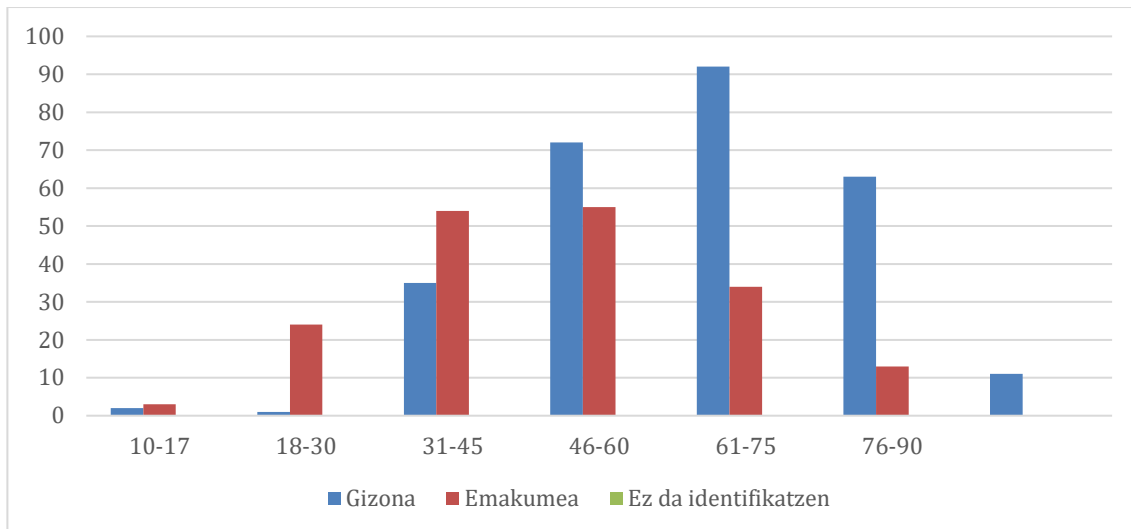
Inkestatutako pertsona gehienak gizonak izan dira (% 59,4). Bestalde, inkestatutako biztanle gehienak 46 eta 60 urte bitarteko helduak izan dira (% 32), eta, ondoren, 31 eta 45 bitarteko helduak (% 27,3).

1. taula: Inkestatutako biztanleriaren sexua

Sexua	Erantzunak	Ehunekoa
Gizona	276	% 59,7
Emakumea	185	% 40,0
Ez da identifikatzen	1	% 0,2
	<b>462</b>	<b>% 100</b>

2. taula: Inkestatutako biztanleriaren adina

Adina	Erantzunak	Ehunekoa
10-17	4	% 0,9
18-30	60	% 13,0
31-45	128	% 27,7
46-60	148	% 32,0
61-75	98	% 21,2
76-90	24	% 5,2
	<b>462</b>	<b>% 100,0</b>



1. grafikoa: Inkestatutako biztanleriaren banaketa, sexuaren eta adinaren arabera

Inkestatuen % 61,5 Lezon bizi dira, eta, ondoren, Pasaian eta Erreterian (% 11,5 eta % 8,9, hurrenez hurren), Lezorekin mugakide diren bi udalerrietan, bizi direnak daude. Donostiaren kasuan, inkestatutako pertsonen % 5,8 probintziako hiriburuan bizi dira.

3. taula: Inkestatuen bizilekua

Udalerrria	Erantzunak	Ehunekoak	Udalerrria	Erantzunak	Ehunekoak
Lezo	284	% 61,5	Astigarraga	3	% 0,7
Erreterria	53	% 11,5	Bilbao	3	% 0,7
Pasaia	41	% 8,9	Eibar	1	% 0,2
Donostia	27	% 5,8	Lasarte	1	% 0,2
Irun	22	% 4,8	Mutriku	1	% 0,2
Oiartzun	7	% 1,5	Bergara	1	% 0,2
Hendaia	4	% 0,9	Barrika	1	% 0,2
Hernani	4	% 0,9	EAEtik kanpo	5	% 1,1
Hondarribia	4	% 0,9			

Inkestatuen % 59,5 langileak dira, eta % 55,2 erretirodunak. Langabezian dauden pertsonak, ikasleak eta etxeko lanez arduratzen diren pertsonak gutxiago dira: % 7,1, % 6,3 eta % 4,1, hurrenez hurren.

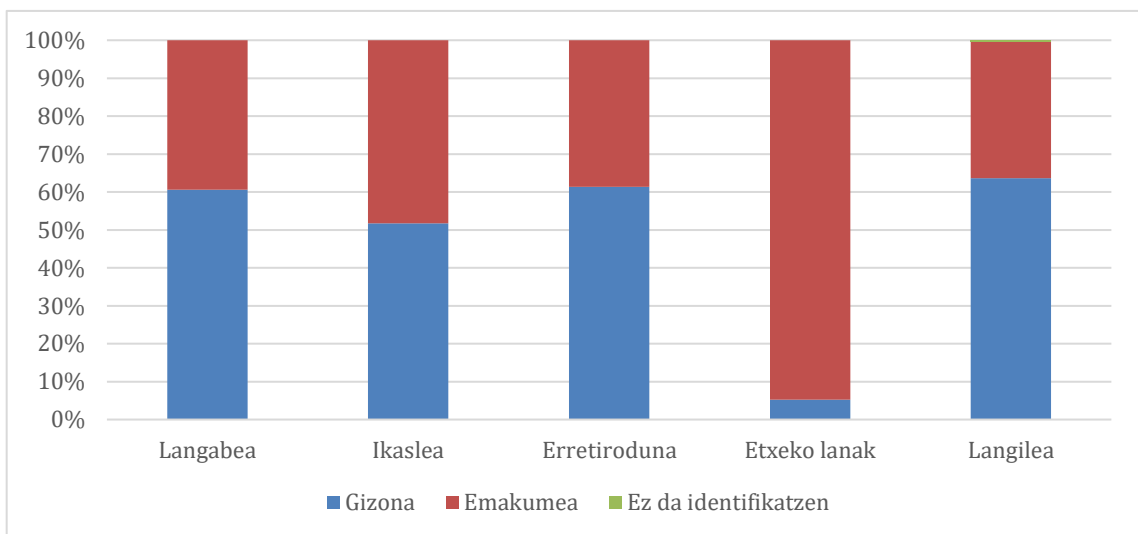
4. taula: Inkestatuen lanbidea

Lanbidea	Erantzunak	Ehunekoak
Langabea	33	% 7,1
Ikaslea	29	% 6,3
Erretiroduna	106	% 22,9
Etxeko lanak	19	% 4,1
Langilea	275	% 59,5
<b>Guztira</b>	<b>462</b>	<b>% 100,0</b>

Lanbidea sexuaren arabera alderatzean, alde nabarmenak ikusten dira langileen eta etxeko lanetan aritzen diren pertsonen artean.

5. taula: Inkestatuaren lanbidea eta sexua

Lanbidea	Gizona		Emakumea		Ez da identifikatzen		Guztira	
	Eran.	%	Eran.	%	Eran.	%	Eran.	%
Langabea	20	% 6,7	13	% 10,1		% 0,0	33	% 7,9
Ikaslea	15	% 4,7	14	% 11,3		% 0,0	29	% 7,1
Erretiroduna	65	% 21,2	41	% 23,9		% 0,0	106	% 22,1
Etxeko lanak	1	% 0,3	18	% 11,6		% 0,0	19	% 4,4
Langilea	175	% 67,2	99	% 43,1	1	% 100,0	275	% 58,5
	<b>276</b>	<b>% 100,0</b>	<b>185</b>	<b>% 100,0</b>	<b>1</b>	<b>% 100,0</b>	<b>462</b>	<b>% 100,0</b>



2. grafikoa: Inkestatuaren banaketa, lanbidearen eta sexuaren arabera



## 02.2 Bidaiaren ezaugarriak

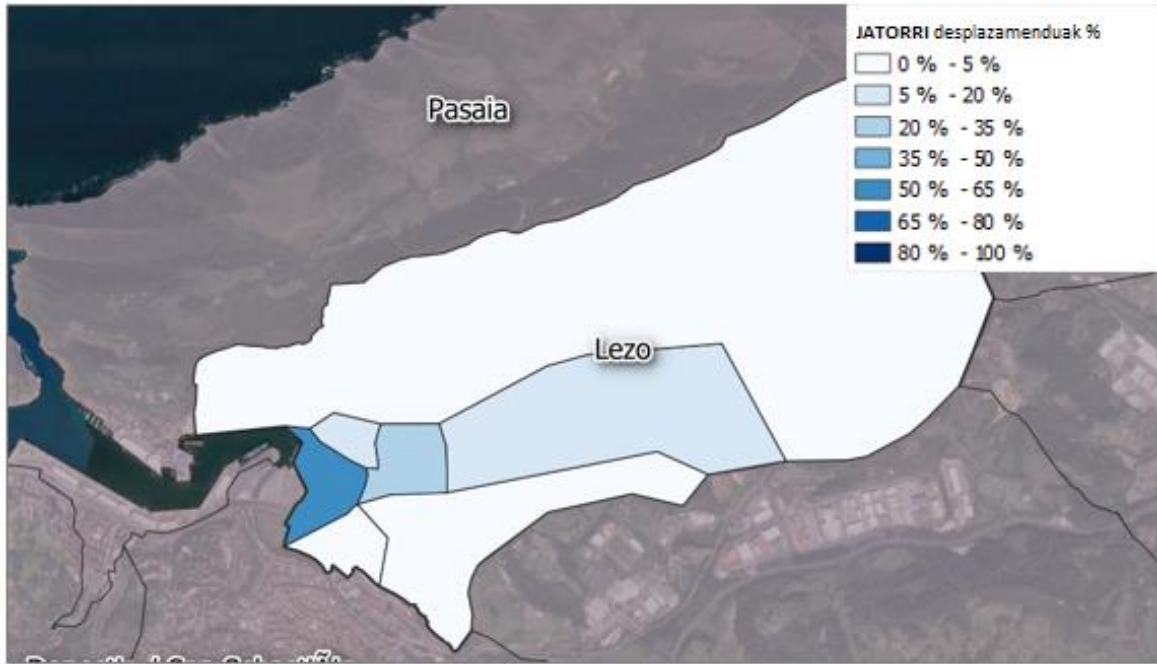
Udalerrri barruan egiten diren desplazamenduak inkestatutako pertsonen egindako desplazamendu guztien % 32,03 dira. Lezo eta Erretereria artean (% 24,68), Lezo eta Donostia artean (% 10,17) eta Lezo eta Pasaia artean (% 8,44) egindako joan-etorriak ere aipagarriak dira.

6. taula: Inkestatuek egindako desplazamenduen jatorri-helmuga matrizea

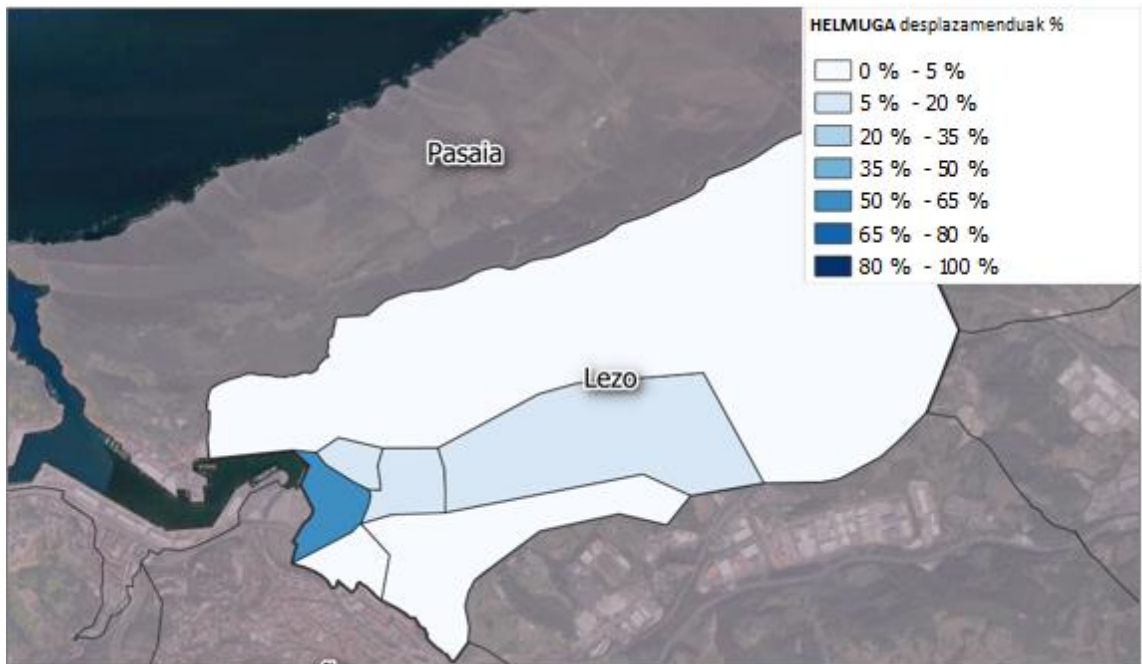
	Lezo	Erretereria	Pasaia	Donostia	Irun	Gipuzkoa	Gip. kanpo	-	Guztira
Lezo	148	38	14	19	3	19		3	244
Erretereria	76	1	3	1		3		1	85
Pasaia	25	4	5		1	3			38
Donostia	28		2		2	1		1	34
Irun	16		1	3		1			21
Gipuzkoa	17		3	2					22
Gip. kanpo	11						2		13
-	2	1	1					1	5
Guztira	323	44	29	25	6	27	2	7	462

	Lezo	Erretereria	Pasaia	Donostia	Irun	Gipuzkoa	Gip. kanpo	-	Guztira
Lezo	% 32,0	% 8,2	% 3,0	% 4,1	% 0,7	% 4,1	% 0,0	% 0,7	% 52,8
Erretereria	% 16,5	% 0,2	% 0,7	% 0,2	% 0,0	% 0,7	% 0,0	% 0,2	% 18,4
Pasaia	% 5,4	% 0,9	% 1,1	% 0,0	% 0,2	% 0,7	% 0,0	% 0,0	% 8,2
Donostia	% 6,1	% 0,0	% 0,4	% 0,0	% 0,4	% 0,2	% 0,0	% 0,2	% 7,4
Irun	% 3,5	% 0,0	% 0,2	% 0,7	% 0,0	% 0,2	% 0,0	% 0,0	% 4,6
Gipuzkoa	% 3,7	% 0,0	% 0,7	% 0,4	% 0,0	% 0,0	% 0,0	% 0,0	% 4,8
Gip. kanpo	% 2,4	% 0,0	% 0,0	% 0,0	% 0,0	% 0,0	% 0,4	% 0,0	% 2,8
-	% 0,4	% 0,2	% 0,2	% 0,0	% 0,0	% 0,0	% 0,0	% 0,2	% 1,1
Guztira	% 69,9	% 9,5	% 6,3	% 5,4	% 1,3	% 5,8	% 0,4	% 1,5	% 100,0

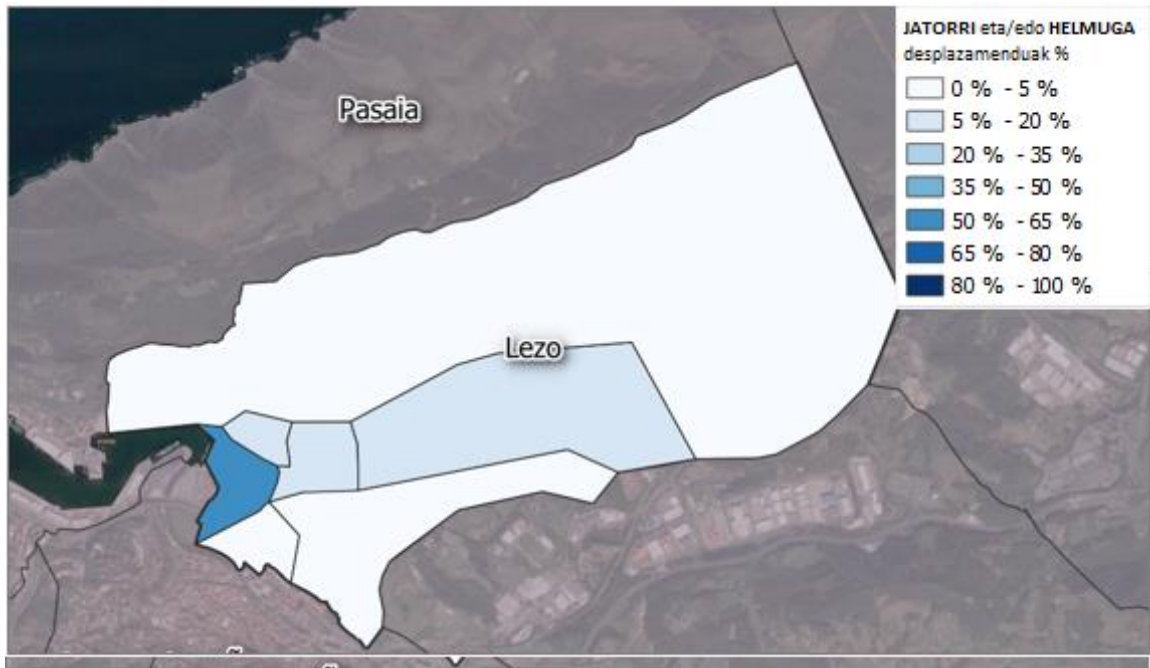
Lezo barruko joan-etorrien banaketa jatorria, helmuga eta jatorria eta/edo helmuga kontuan hartutako erakusten da jarraian.



2. irudia: Lezo barruko joan-etorrien banaketa, jatorriaren arabera



3. irudia: Lezo barruko joan-etorrien banaketa, helmugaren arabera

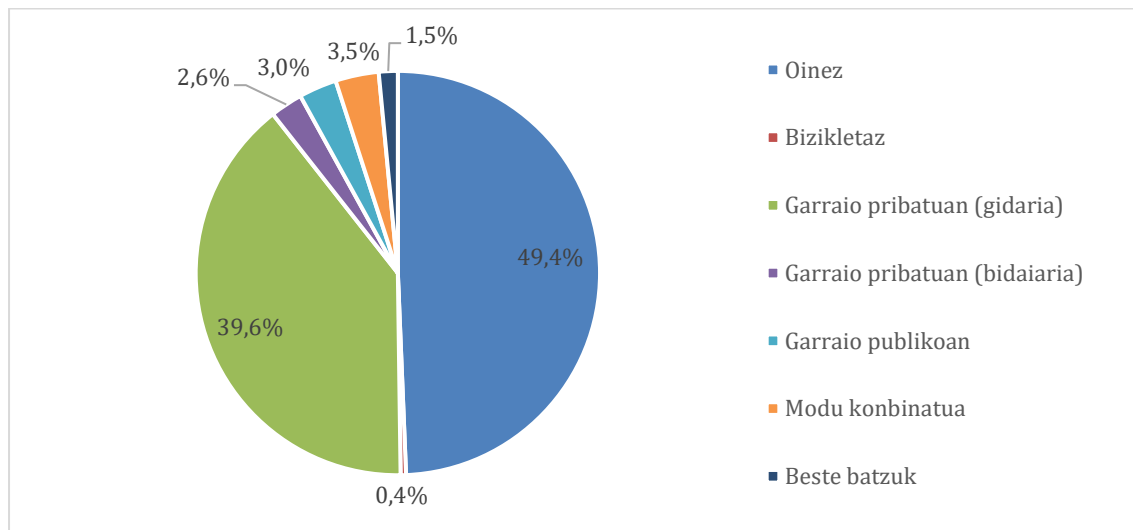


4. irudia: Lezo barruko joan-etorrien banaketa, jatorri eta/edo helmugaren arabera

Joan-etorri gehienak oinez egiten dira (% 49,4), eta, ondoren, ibilgailu pribatua erabiltzen da (% 39,6). Garraio publikoa % 3 baino ez da.

7. taula: Inkestatuek erabiltzen duten garraiobidea

Garraiobidea	Erantzunak	Ehunekoa
Oinez	228	% 49,4
Bizikletaz	2	% 0,4
Garraio pribatua (gidaria)	183	% 39,6
Garraio pribatua (bidaiaria)	12	% 2,6
Garraio publikoa	14	% 3,0
Modu konbinatua	16	% 3,5
Beste batzuk	7	% 1,5
<b>Guztira</b>	<b>462</b>	<b>% 100,0</b>



3. grafikoa: Inkestatuek erabiltzen dituzten garraiobideen banaketa.

Egindako desplazamenduetako batzuek bi garraio-modu konbinatzen dituzte (% 3,5); horietatik % 62,3 oinez eta garraio pribatua konbinatzen dituzte.

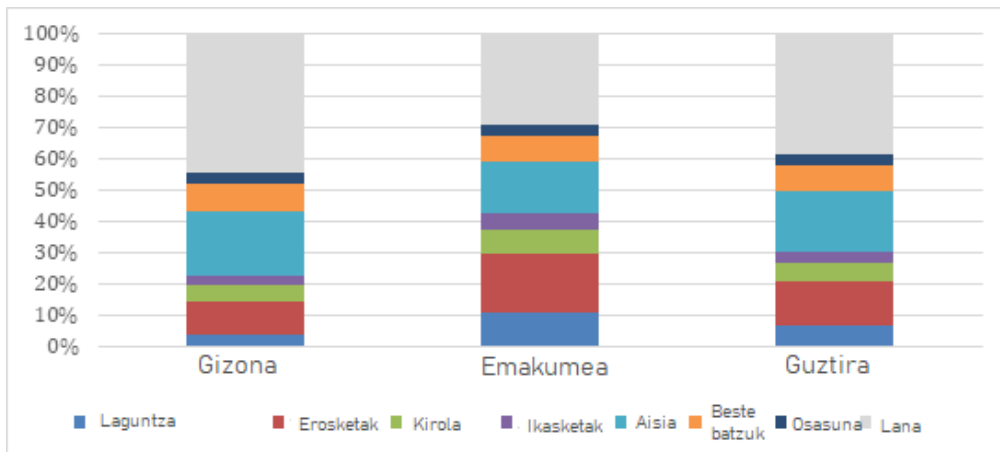
Taula 8. taula: Modu konbinatuak

	Erantzunak	Ehunekoa
Oinez eta garraio pribatua (gidaria)	10	% 62,5
Oinez eta garraio pribatua (bidaiaria)	1	% 6,3
Oinez eta garraio publikoa	4	% 25,0
Bizikletaz eta garraio publikoa	1	% 6,3

Gehien errepikatzen den bidaiatzeko arrazoia lana da (% 38,1); ondoren, aisia (% 19,0) eta erosketak (% 13,9) daude. Sexuaren arabera aldea aztertuz gero, emakume gehiago desplazatzen dira adingabeak edo mendekotasuna duten pertsonak laguntzeagatik edo erosketak egiteagatik. Gizonen kasuan, laneko joan-etorriak dira ohikoena (% 44,22), eta, ondoren aisialdikoak.

9. taula: Inkestatuek egindako bidaiaren arrazoia

Arrazoia	Gizona		Emakumea		Ez da identifikatzen		Guztira	
	Eran.	%	Eran.	%	Eran.	%	Eran.	%
Laguntza	11	% 4,0	20	% 10,8		% 0,0	31	% 6,7
Erosketak	29	% 10,5	35	% 18,9		% 0,0	64	% 13,9
Kirola	14	% 5,1	14	% 7,6		% 0,0	28	% 6,1
Ikasketak	8	% 2,9	10	% 5,4		% 0,0	18	% 3,9
Aisia	58	% 21,0	30	% 16,2		% 0,0	88	% 19,0
Bestelakoak	23	% 8,3	16	% 8,6		% 0,0	39	% 8,4
Osasuna	11	% 4,0	6	% 3,2		% 0,0	17	% 3,7
Lana	122	% 44,2	54	% 29,2	1	% 100,0	177	% 38,3
	<b>276</b>	<b>% 100,0</b>	<b>185</b>	<b>% 100,0</b>	<b>1</b>	<b>% 100,0</b>	<b>462</b>	<b>% 100,0</b>



4. grafikoa: Inkestatuek egindako bidaiaren arrazoia, sexuaren arabera

Inkestatutako pertsona gehienek diote bidaia hori egunero (% 38,3) edo lanegunetan (% 29,4) egiten dutela.

10. taula: Inkestatuek egiten dituzten joan-etorrien maiztasuna.

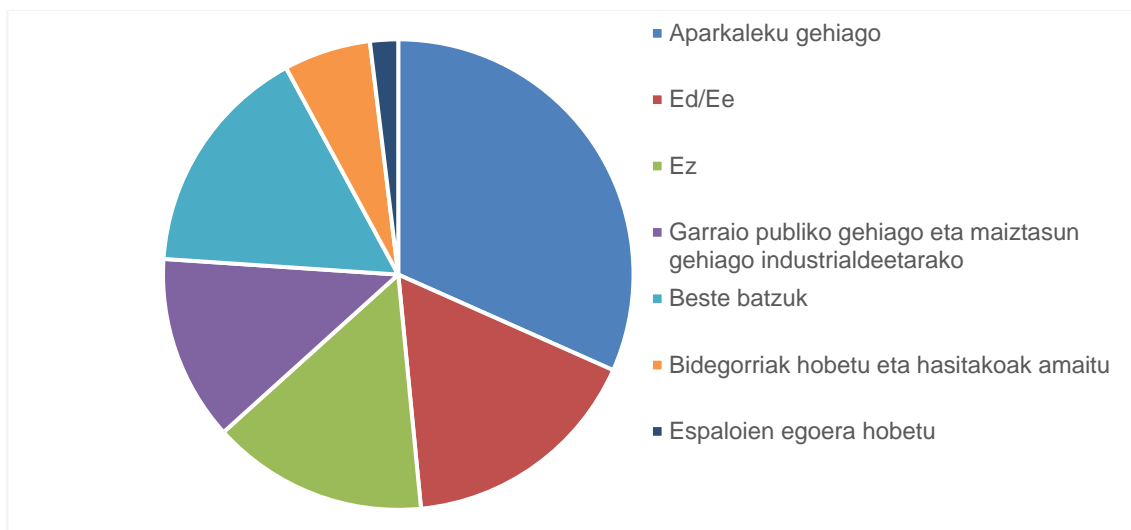
	Erantzunak	Ehunekoak
Egunero	177	% 38,3
la inoiz ez	30	% 6,5
Lanegunak	138	% 29,9
Noizean behin	117	% 25,3
Guztira	<b>462</b>	<b>% 100,0</b>

## 02.3 Hobetzeko puntuak

Horrez gain, inkestatutako pertsonen mugikortasunari dagokionez hobetu beharreko puntuak buruz galdetu zitzairen. % 31,6k aparkaleku gehiago eskatu dituzte.

11. taula: Mugikortasunari dagokionez hobetu beharreko puntuak

Hobetzeko puntuak	Erantzunak	Ehunekoak
Aparkaleku gehiago	164	% 31,4
Ed/Ee	87	% 16,6
Beste batzuk	83	% 15,9
Ez du uste hobetu beharreko alderdirik dagoenik	77	% 14,7
Garraio publikoa hobetzea	66	% 12,6
Bidegorria hobetzea	31	% 5,9
Espalioen egoera hobetzea	10	% 1,9
Errepidea eta poligonoetarako sarbidea hobetzea	5	% 1,0



5. grafikoa: Mugikortasunari dagokionez hobetu beharreko puntuak

Aurkitu den arazo nagusia aparkaleku falta da; hori dela eta, herritarrek aparkaleku gehiago eta kudeaketa aldatzea (egoiliarrentzako plazak) eskatzen dute. Batzuek zehazten dute aparkatzeko arazoak handiagoak direla eguneko azken orduetan (19:00etatik aurrera). Aparkaleku faltak herriaren erdiguneari ez ezik, poligonoei ere giten die erreferentzia.

Garraio publikoari dagokionez, lineen maiztasun falta eta eskaintzaren eskasia adierazi dute inkestatuek, eta poligonoa sartzeko garraioa eskatzen dute.

Inkestatuak kexu dira herrian eta, bereziki, gasolindegia inguruan kamioi asko ibiltzen direlako, zirkulazioa kolapsatuz eta ikuspen arazoak sortuz.

## 02.4 Pandemiaren eragina

Inkesta-lana pandemiaren ondoriozko mugikortasun-murrizketekin egin denez aldi batean, bi kontraste-galdera egitea erabaki da, inkestaren emaitzak hobeto ebaluatu ahal izateko.

Lehenengo galderaren helburua da ebaluatzea inkestatutako pertsonen zer ehunekok egiten zuen joan-etorri bera pandemia gertatu aurretik. Emaitza hau da: gehienek (% 87,2) diote 2020. urtearen hasieran egiten zutela joan-etorri hori.

12. taula: Bidaia pandemiaren ondorioz egitea

	Erantzunak	Ehunekoa
Bai	403	% 87,23
Ez	56	% 12,12
-	3	0,65%
<b>Guztira</b>	<b>462</b>	<b>% 100,00</b>

Pertsonen % 3,5ek soilik aldatu du bere garraiobidea pandemiaren ondorioz.

13. taula: Pandemiaren ondorioz garraiobidea aldatzea

	Garraiobidea aldatu du	Garraiobide bera mantendu du	Ez du erantzuten
Lehen desplazamendu bera egiten zuen	% 3,5	% 82,1	% 14,4
Orain desplazamendu berria egiten du	% 3,4	% 61,0	% 35,6
<b>Guztira</b>	<b>% 3,5</b>	<b>% 79,4</b>	<b>% 17,1</b>

# 03. Galdetegia

## LEZOKO HIRI MUGIKORTASUN IRAUNKORREKO PLANAREN INKESTA

EGUNA: \_\_\_\_\_ INKESTATZAILEAREN IZENA: \_\_\_\_\_  
**AURKEZPENA:** Egun on/arratsalde on. Nire izena ..... da. Lezoko Udala hiri mugikortasun iraunkorrari buruzko azterlana egiten ari da eta herritarren parte-hartzea eskatzen du. Galdera batzuei erantzungo al zenieke, mesedez?

Inkestaren ordua													
7 a 8	1	8 a 9	2	9 a 10	3	10 a 11	4	11 a 12	5	12 a 13	6	13 a 14	7
14 a 15	8	15 a 16	9	16 a 17	10	17 a 18	11	18 a 19	12	19 a 20	13	20 a 21	14

Inkesta gunea													
1 puntua	1	2 puntua	2	3 puntua	3	4 puntua	4	5 puntua	5	6 puntua	6	7 puntua	7
8 puntua	8	9 puntua	9	10 puntua	10	11 puntua	11						

### PERTSONAREN KARAKTERIZAZIOA

G1- Sexua	
Gizona	1
Emakumea	2
Ez da identifikatzen	3

G2- Adina	

G3- Bizitokia (herria)	

G4- Helbidea edo Kalea/Auzoa (Lezokoa bada)	

G5- Okupazioa	
Ikaslea	1
Langilea	2
Langabetua	3
Ebrekoandre/Gizona	4
Jubilatua	5

Lanean eta ikasten baldin badago, denbora gehien dedikatzen duen aktibitatea aukeratu

### BIDAIAREN KARAKTERIZAZIOA

G6- Bidaia jatorria (nondik) Lezo barruan bada, helbidea zehazten saiatu	

G7- Bidaia helmuga (nora) Lezo barruan bada, helbidea zehazten saiatu	

G8- Modua	
Oinez	1
Bizikletaz	2
Garraio publikoa	3
Ibilgailu pribatua (gidaria)	4
Ibilgailu pribatua (bidaiaria)	5
Modu konbinatua (zehaztu)	6
Bestelakoak (zehaztu)	7

Modu konbinatuaren adibideak:  
 - Oinez doa (5 minutu baino gehiago) eta gero trenan hartzen du  
 - Kotxez doa lehenago eta gero autobusa hartzen du

G9- Zein da bidaiaren zergatia?	
Ikasketak	1
Lana	2
Aisia	3
Kirola	4
Erosketak	5
Osasuna	6
Adingabeak/menpekotasun pertsonak laguntzea	7
Bestelakoak (zehaztu)	8

G10- Zehazten duzue egiten duzue bidai hau?	
Egunero	1
Lanegunetan	2
Noizean behin	3
Ia inoiz	4

G11- Pandemiaren aurretik bidaia hau egiten zenuen?	
Bai	1
Ez	2

G12- Pandemiaren ondorioz beste garraiobide mota bat erabiltzen ari zara bidaia hau egiteko? (Adibidez, lehen garraio publikoan joaten zinen lanera eta orain kotxez zoaz).

G13- Lezoko mugikortasunari begira, zerbait hobetzeko dagoela esango zenuke? (Trafikoa, garraio publikoa, aparkalekuak...)

G14 - Inkestatuaren telefonoa eta izena	

G15 - Oharrak. Beste edozer gauza	